



RETOUR D'EXPÉRIENCE INONDATIONS MAI-JUIN 2016



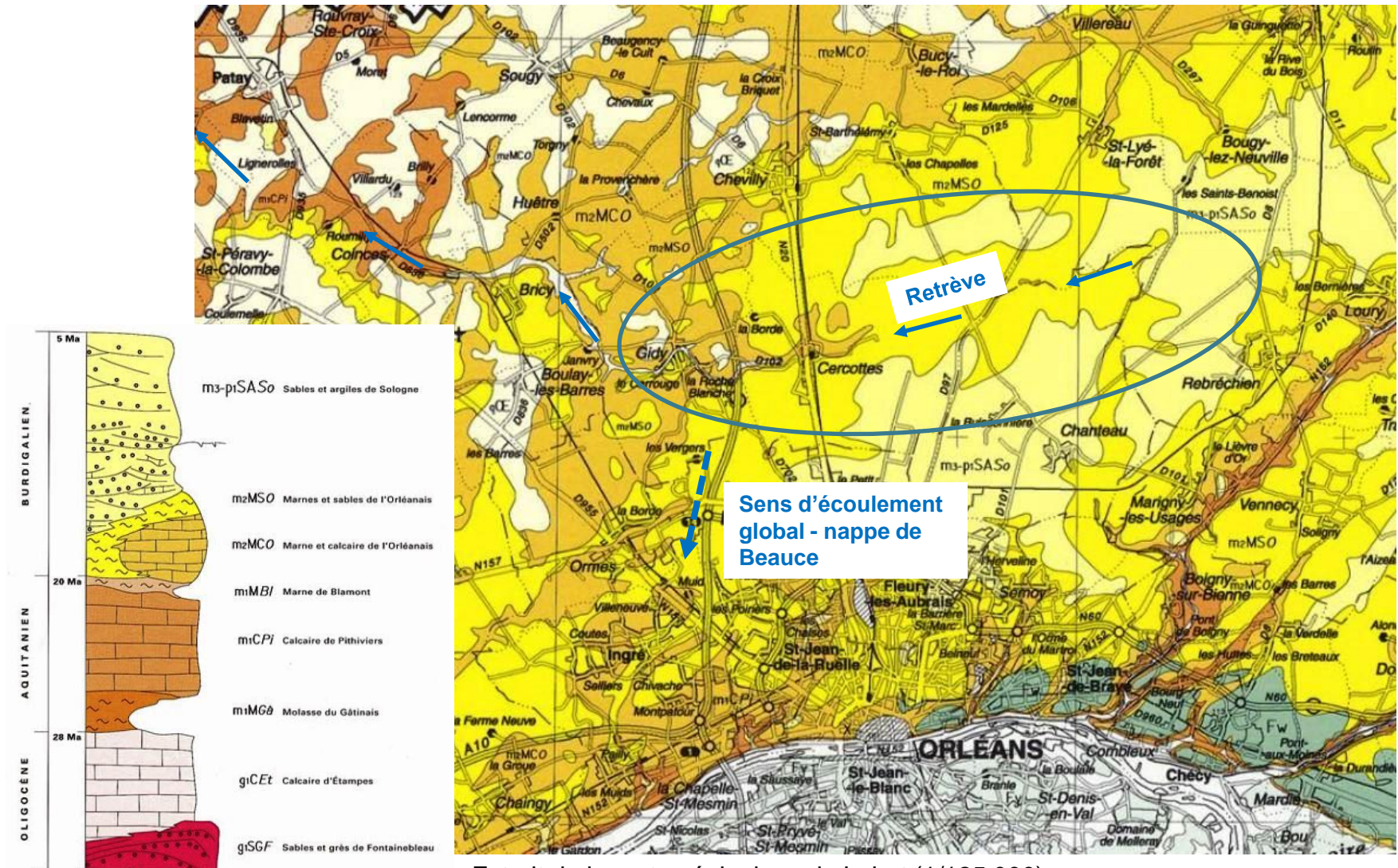
Inondations en 2016 (fin mai – début juin)

Un événement exceptionnel

A partir du 30/05/16 et pendant plus d'une semaine -> situation de crise systémique suite à une série de pluies fortes et soutenues (agglomération d'Orléans, communes du nord d'Orléans)

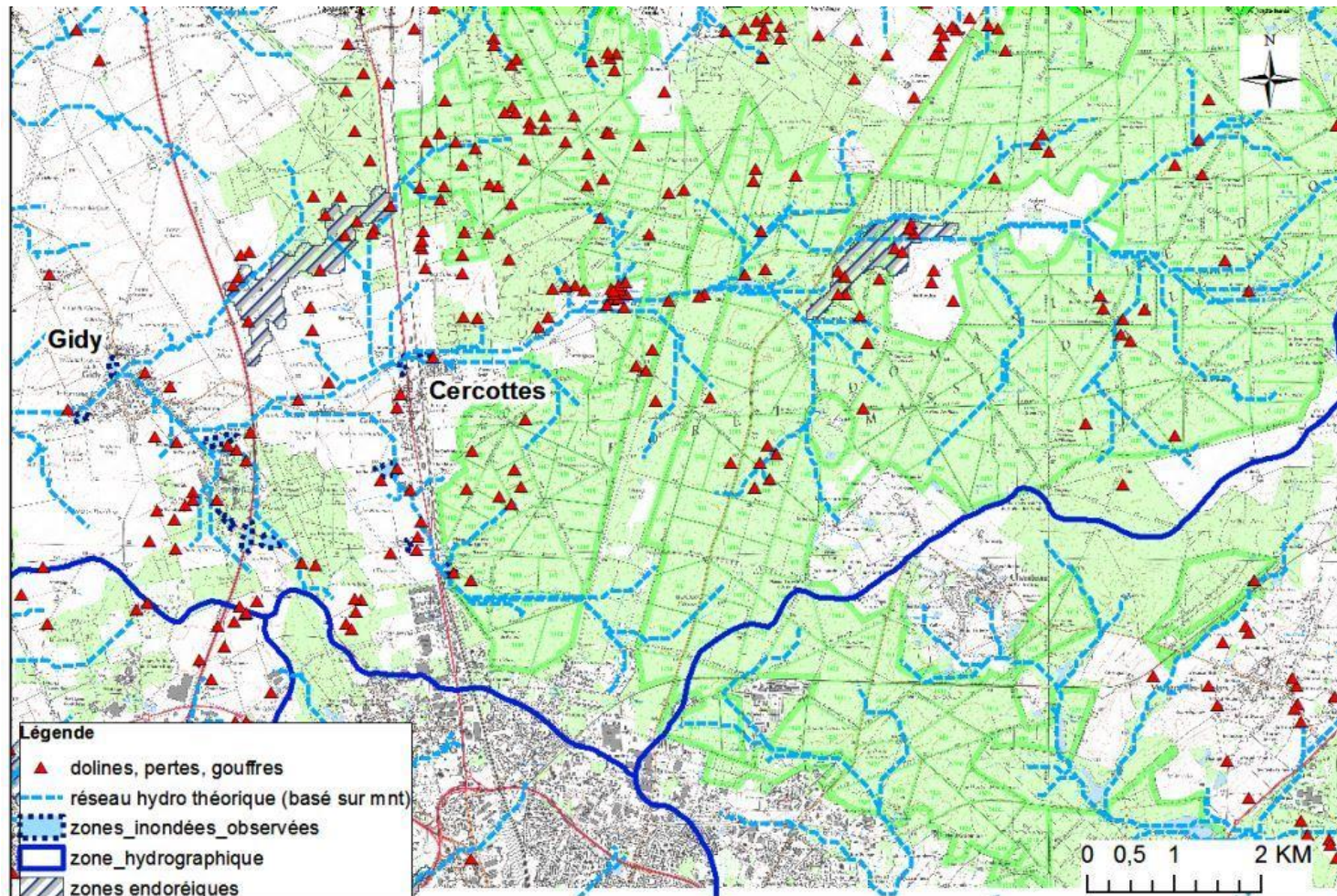
- Cumul de précipitations atteignant ~ 120 mm entre le 29 mai et le 1er juin (station Météo France d'Orléans – Bricy)
- Appui technique du BRGM, dans le cadre d'une réquisition par la Préfecture sur les phénomènes d'inondation et de mouvements de terrain (fontis)
 - [Vallée de la Retrève, secteur Gidy-Cercottes \(et A10\) / rapport BRGM/RP-66019-FR](#)
- Reconnaissance d'état de catastrophe naturelle dans de nombreuses communes en région Centre-Val de Loire, principalement pour les départements 45, 36, 28

Localisation de la Retrève & contexte géologique

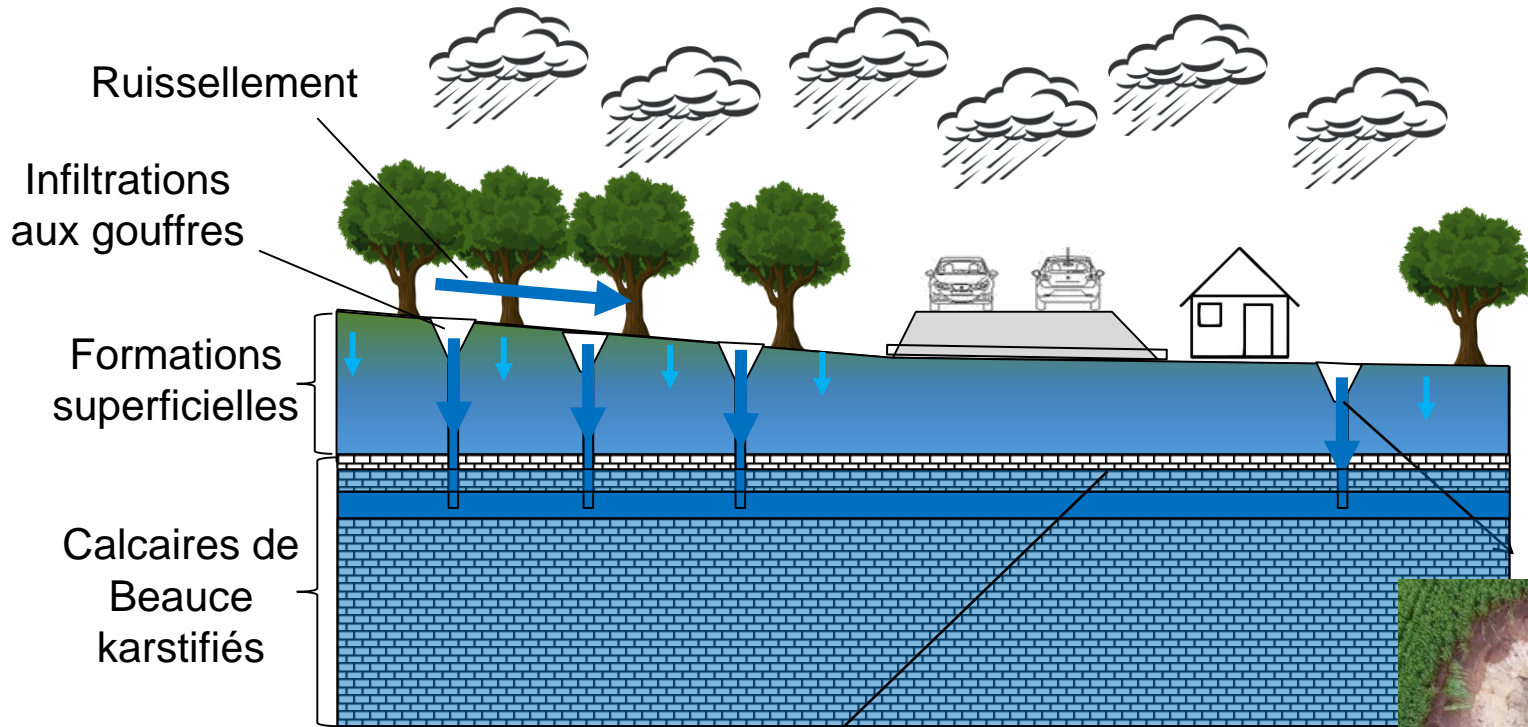


Extrait de la carte géologique du Loiret (1/125 000)

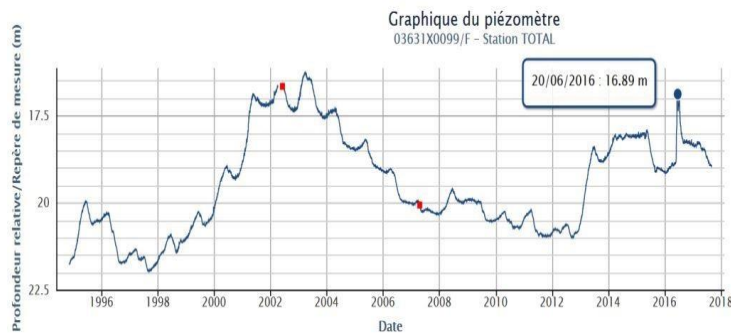
Bassin hydrographique de la Retrève



Représentation schématique – contexte hydrogéologique

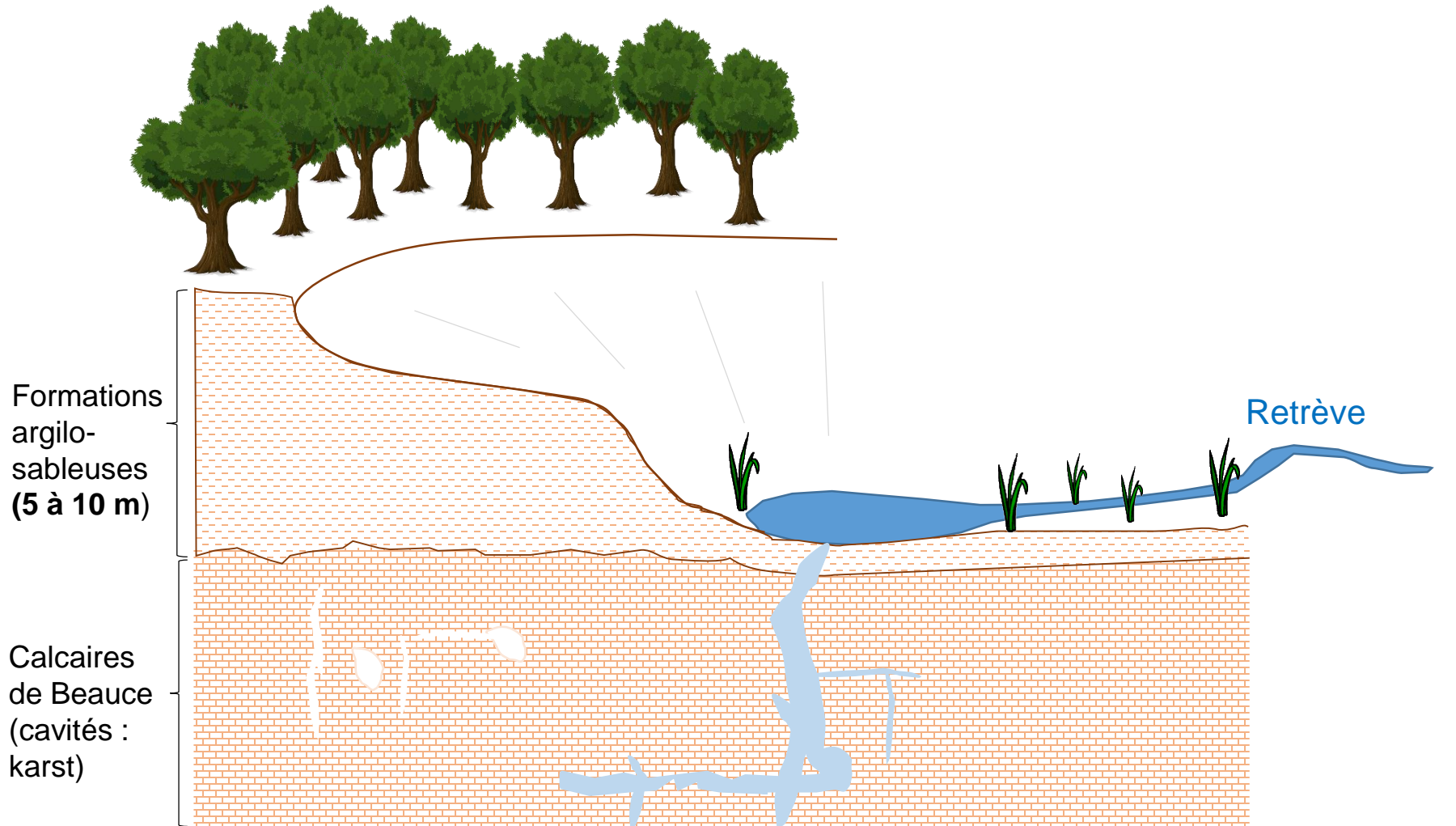


Gouffre d'origine anthropique, apparu à Gidy

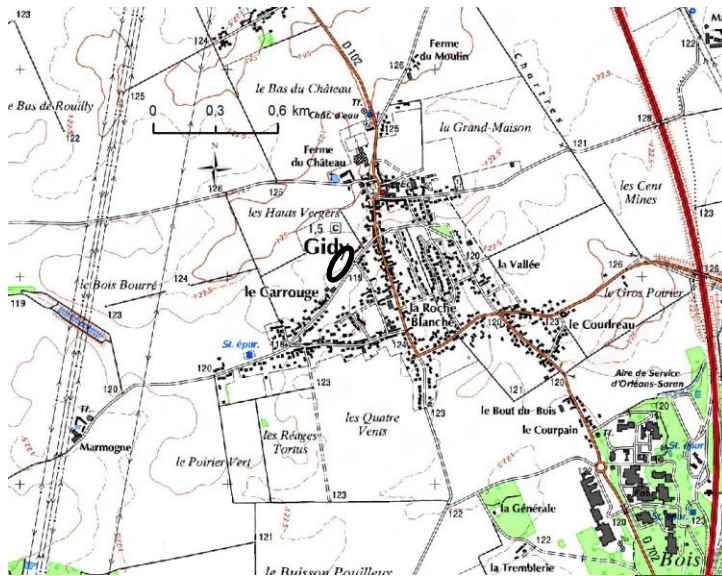


Niveau nappe Beauce à Gidy

Vallée de la Retrève : secteur d'Ambert (ravin des grands gouffres)



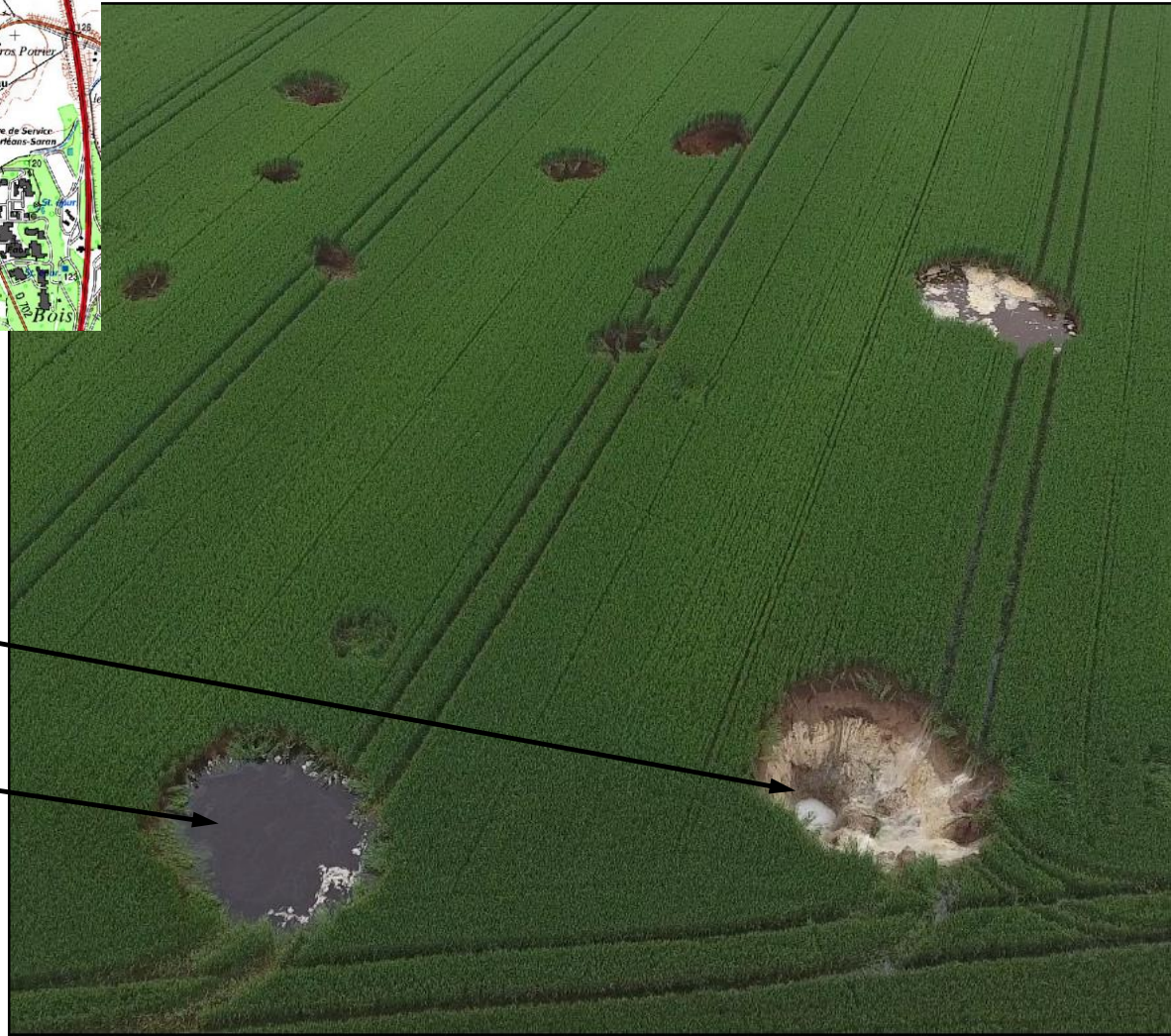
Ouverture de fontis à Gidy



Survol par drone, 5 juin 2016

Gouffres absorbants :
débit entrant < capacité d'infiltration

Gouffres pleins d'eau :
débit entrant > capacité d'infiltration



Ouverture de fontis à Gidy



Synthèse



- L'inondation ne résulte pas d'un phénomène de remontée de nappe de Beauce !
- Afflux d'eau important, en particulier depuis la forêt d'Orléans -> rôle des sables et argiles d'âge burdigalien mal connu (nappe perchée)
- Rôle des gouffres : infiltration d'eaux qui ne contribuent plus aux inondations
- Cumul de précipitations exceptionnel, mais le phénomène n'est pas nouveau : il s'est déjà produit à plusieurs reprises au cours du siècle dernier
- Décrue de la Retrève :
 - Le 10/06, réouverture de l'autoroute A10 ;
 - Le 16/06, retour à la normale pour l'évacuation des eaux en aval (débit d'écoulement inférieur à la capacité d'évacuation via le busage de la Retrève, à Gidy).



Recommandations

- Complexité du contexte hydrogéologique : intérêt d'études complémentaires sur les karsts du Loiret et des formations sablo-argileuses en forêt d'Orléans
- Rôle des gouffres à préciser : localisation, débits infiltrés, entretien (?)...
- Nécessité d'une réflexion globale sur la gestion des eaux de la Retrève, à l'échelle du bassin versant

Mesure du débit
de la Retrève
(à Cercottes, le
17/06/16)

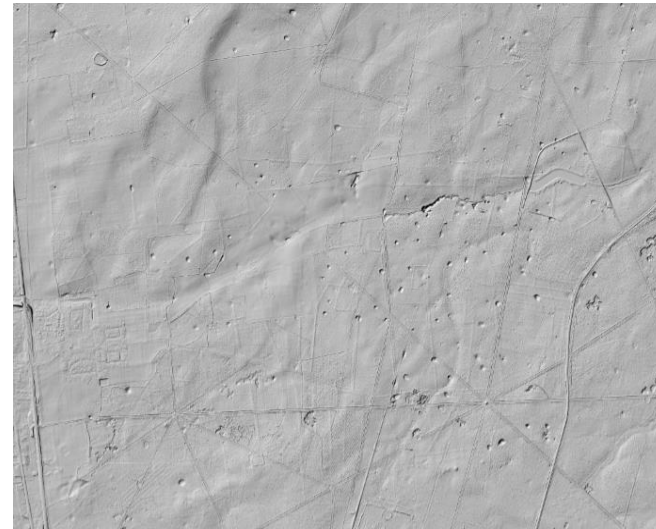


Image issue de la
télédétection
LIDAR, à l'Est de
Cercottes (source :
DDT45)

SIGES Centre-Val de Loire



<http://sigescen.brgm.fr>

Merci pour votre attention !